



音频系统系列产品彩页



北京融讯光通科技有限公司

2023年12月

RT-ADP0204 音频处理器

【产品外观】



RT-ADP0204

【产品参数】

- ◇ 24-bit、48kHz采样率、 Σ - Δ AD/DA转换、32位DSP芯片处理；
- ◇ 输入处理部分包含增益、静音、噪声门、8个参量均衡、延时等5个处理单元；
- ◇ 输出处理部分包含矩阵、分频、5个参量均衡、增益、静音、压缩/限幅器、相位、延时8个处理单元；
- ◇ 所有输入输出之间可以自由进行矩阵式分配；
- ◇ 所有参量均衡的频点、增益和带宽可调，类型可选择：PEAK、H-SHELVE、L-SHELVE；
- ◇ 所有高切、低切滤波器、分频器的类型可选择：Butterworth、Bessel、Linkwitz-Riley，斜率在-6dB/Oct至-48dB/Oct可选。频点20Hz-20kHz连续可调；
- ◇ 所有压缩/限幅器的阈值、比率、启动时间、恢复时间连续可调；
- ◇ 所有噪声门的阈值、启动时间、恢复时间连续可调；
- ◇ 所有延时模块都具有高达688ms的延时时间；
- ◇ 任意通道之间参数设置可以自由复制；
- ◇ 内置测试信号发生器，输出方式可选粉红噪声、白噪声及20Hz-20kHz正弦波可调，信号幅度可调；
- ◇ 2*20字符LCD蓝屏显示，定制的灯键一体设计，独特的一键到位操作方式，使用户的操作更方便、快捷；
- ◇ 32个用户预设；整机状态和每个预设都可以单独存储和调用；具有密码保护功能；
- ◇ 配有PC操作软件，可以通过USB或RS232端口实现远程实时控制；
- ◇ 2*4数字系统控制器为2路平衡输入、4路平衡输出。

RT-ADP0808 数字音频媒体矩阵

【产品外观】



RT-ADP0808

【产品参数】

- ◇ 模拟输入通道：8；
- ◇ 模拟输出通道：8；
- ◇ 处理器:ADI SHARC 21489@450 MHz SIMD；
- ◇ DSP处理能力:400 MIPS, 1.6 GFLOPS；
- ◇ 采样率:48 kHz, ± 100 ppm；
- ◇ THD+N:<-100dB @17dBu；
- ◇ 输入动态范围：110dB；
- ◇ 输出动态范围：112dB；
- ◇ 4路GIPO；
- ◇ 1路RS232；
- ◇ 1路RS485；
- ◇ 内置USB声卡，支持音乐播放、录制和软视频会议（如：ZOOM，腾讯会议，钉钉会议等）；
- ◇ 总线式AEC，尾长时间：512ms，收敛率：60dB/S，回声消除幅度：60dB；
- ◇ 独立通道的AFC（反馈抑制），采用陷波式算法，传声增益提升幅度：10dB；
- ◇ 噪声抑制（ANS），信噪比提升18dB；
- ◇ 8段英式参量均衡，5种滤波器选择：
Parametric,Lowshelf,Highshelf,Lowpass,Highpass；
- ◇ 提供终端用户订制操作界面，最大支持30台设备同一个界面管理；
- ◇ 具有中央控制功能，可对系统中的电源、信号切换、环境控制、音频等整体控制，实现一键开启系统所需要的功能。
- ◇ 处理器：ADI SHARC 21489；
- ◇ 采样率/量化位数：48K/24bit；
- ◇ 40bit DSP浮点运算引擎；
- ◇ 模拟输入、输出通道数量:8 x 8；

- ◇ 输入增益:0/6/12/18/24/30/36/42/48dB;
- ◇ 幻象电源:+48V/10mA max;
- ◇ 频率响应(20~20kHz): ± 0.5 dB;
- ◇ 最大电平:+18dBu;
- ◇ THD+N: < -100 dB @17dBu;
- ◇ 输入动态范围: 110dB;
- ◇ 输出动态范围: 112dB;
- ◇ 通道隔离度 @1kHz:108dB;
- ◇ 输入阻抗(平衡接法):5.4K Ω ;
- ◇ 输出阻抗(平衡接法):600 Ω ;
- ◇ 系统延时: < 3 ms;
- ◇ 工作电源:AC 220V,50Hz;
- ◇ 尺寸(宽x深x高):482 x 200 x 45mm;
- ◇ 运输重量:3KG。

RT-AFB100 数字反馈抑制器

【产品外观】



RT-AFB100

【产品参数】

- ◇ 2寸TFT彩屏，中英文可选；
- ◇ 24BIT高性能A/D及D/A转换；
- ◇ 每通道最多可设12个动态陷波器,12个PEQ，分辨率1HZ，工作频率20-20KHZ；
- ◇ 自动扫描啸叫点并抑制；
- ◇ 噪声门功能可抑制系统微弱噪声干扰；
- ◇ 输入压缩功能，消除反馈同时更可扩展人声动态；
- ◇ 每通道，增益-80dB到0dB；
- ◇ 每路设有四档移频选择，配合先播钱使用，防啸叫效果出类拔萃；
- ◇ 模拟输入：2CH-XLR和1/4 "TRS(母)输入,电子平衡/不平衡；
- ◇ 输入阻抗：平衡47Ω,不平衡20KΩ；
- ◇ 最大线路电平输入：+18dBu；
- ◇ 模拟输出：2CH-XLR和1/4 "TRS(母)输入,电子平衡/不平衡；
- ◇ 输出阻抗：平衡>120Ω,不平衡>60Ω；
- ◇ 最大输出电平：+20dBu；
- ◇ 频率响应：20Hz-20KHz,±0.3db；
- ◇ 信噪比：>105db(A)；
- ◇ 动态范围：103db；
- ◇ 总谐波失真：+噪声 0.005%,1KHz;20Hz-10KH,<0.01%;10KHz-20KHz,<0.025%；
- ◇ 工作电压：110V/220V/AC 50Hz/60Hz；
- ◇ 接口：输入3芯XLR母插座/6.3插咀 输出3芯XLR公插座/6.3插咀 USB接口 电源插口 3芯IEC 插座 电源90至240V 50/60Hz，耗电量<30瓦；
- ◇ 净重(kg)：2.3；
- ◇ 包装尺寸(长x宽x高mm)；535x80x250。

RT-AGF500 数字后级功放

【产品外观】



RT-AGF500

【产品参数】

- ◇ 8Ω定阻输出功率：280Wx2；
- ◇ 70V定压输出功率：500Wx1；
- ◇ 100V定压输出功率：500Wx1；
- ◇ 谐波失真(THD)：<0.02%；
- ◇ 频率响应：10Hz to 20kHz, +/-3dB；
- ◇ 输入阻抗：20k/10k；
- ◇ 输入灵敏度：0dB；
- ◇ 信噪比(20Hz-20KHz, 4Ohms)：>100 dB；
- ◇ 声道分离度 (1KHz, 4Ohms)：>70dB；
- ◇ 阻尼 (10-400Hz, 8Ohms)：>300；
- ◇ 输出级：Class D；
- ◇ 输入输出防感应雷设计，长线低阻抗保护设计；
- ◇ 保护：短路，DC output，过热，超载；
- ◇ 开机延时：3S；
- ◇ 输入插座：RCA,欧式母座；
- ◇ 输出插座：接线端子；
- ◇ 产品尺寸(长x宽x高mm)：482x343x44。

RT-ALH1000 线性阵列音柱音响

【产品外观】



RT-ALH1000

【产品参数】

- ◇ 描述：多用途音箱系统
- ◇ 扬声器组件：9只（2x 3）英寸低音，3只1英寸高音；
- ◇ 功率（额定功率/峰值功率）：240 W / 480W；
- ◇ 输入阻抗：8欧姆；
- ◇ 灵敏度1瓦/峰值@1米：97dB / 126 dB；
- ◇ 频响范围：100Hz - 20kHz (-6dB)；
- ◇ 建议高通滤波频率：120Hz；
- ◇ 覆盖范围 水平/垂直：120° x 20° ；
- ◇ 连接器：欧式连接端子（凤凰端子）；
- ◇ 吊点/螺丝规格：专用安装支架；
- ◇ 尺寸（高x宽x深mm）：1100x67x90 ；
- ◇ 重量(kg)：4.5。

RT-APL68 有线会议话筒

【产品简介/外观】

RT-APL68是台式带开关和指示的防震会议话筒。咪杆和输出连接采用螺旋结构。雅致的外型内置高技术规格配合线路，适用于会议、广播及通讯用途。底座采用整体金属压轴，防反光表面处理。内置防震设计能防止因振荡而产生的噪音。



RT-APL68

【产品参数】

- ◇ 换能方式：电容式；
- ◇ 频率响应：100Hz~20KHz；
- ◇ 指向性：单指向；
- ◇ 输出阻抗：75Ω平衡；
- ◇ 灵敏度(±2dB)：-45dB；
- ◇ 最高输入音量：138dB；
- ◇ 讯噪比：65dB；
- ◇ 供电电压：DC3V/幻象48V；
- ◇ 咪管长度 (mm)：265；
- ◇ 话筒重量：0.87kg；
- ◇ 输出指示：平衡、座灯；
- ◇ 其他：铁座、抗手机、电磁干扰。



手拉手数字会议系统系列
产品彩页



北京融讯光通科技有限公司

2023年12月

RT-ASP100 数字会议系统主机

【产品外观】



RT-ASP100

【产品特性】

- ◇ 主机自带 3.0 寸高感彩色显示屏；
- ◇ 系统主机具有发言讨论、会议签到、服务呼叫、摄像跟踪、桌牌显示、投票表决、同声传译等功能，主机具有视像跟踪功能，通过主机 RS232 控制、中控等多种方式，都可设置视像跟踪设置，主机具有高清视频切换控制端口，外接高清视频切换器可以连接多个高清摄像头，视像跟踪画图可设置为冻结，当摄像头转动时不出现转动时的图像，让视频显示更稳定；
- ◇ 具有不少于 3 路 RS232\485\RCA\平衡\非平衡等接；
- ◇ 方便连接中控、摄像头、视频切换器、电脑、电话耦合器、录音设备、调音台等外部设备，发挥主机协调功能应用的最大化和多元化；
- ◇ 系统主机与发言单元采用标准CAT5网线连接；
- ◇ 系统主机也可以接入第三方交换机与发言单元进行语音数据通讯；
- ◇ 系统主机具有数字音频输出，便于和其他数字音频设备进行无损传输；
- ◇ 系统主机具有DANTE数字音频输出，便于和其他DANTE音频设备进行语音通讯；
- ◇ 系统主机具备光纤输入输出；
- ◇ 主机面板具备物理按键，可调整所有的协调参数功能，可在面板上打开开关话筒、控制摄像头、设置菜单密码、设置耳机音量、话筒音量、背景音乐音量大小的控制；
- ◇ 系统主机具有无线会议和有线会议同时使用的功能，添加一台AP无线路由器就可以组成无线+有线会议系统，并同在一套系统之运行；
- ◇ 系统主机可以对每台发言单元进行调节增益和均衡（31段）；
- ◇ 系统主机音频输出具有31段均衡可进行调整；
- ◇ 系统主机具有环形手拉手连接双机备份功能，当系统主机出现故障时，备份主机立刻启动接管确保会议正常进行；

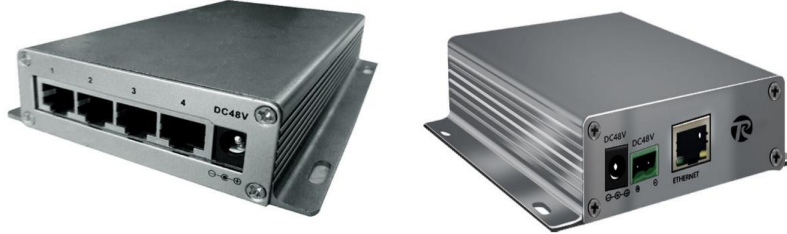
- ◇ 主机具备先进先出、后进先出、设置发言时间、定时，发言时间、发言可 1~12 之间数量进行设置；
- ◇ 系统主机与麦克风可以进行内部文字通讯短消息，便于会议进行中传递信息；
- ◇ 具有两种时间限制，一是发言时间，当单元发言时间达到预设时间会自动关闭。二是协调时间，当整个协调达到预设时间后，主机将停止所有单元发言，符合更种辩论协调的要求；
- ◇ 采用数字音频处理及传输技术，音频实现完全数字化；
- ◇ 音频信号采用专用的高性能DSP进行处理，支持48kHz音频采样频率；
- ◇ 系统软件具有针对麦克风设置多级权限（主席机、VIP、代表等根据职位性质分配不同权限）；
- ◇ 系统主机内置均衡对系统输出的信号进行调整，以满足不同的会议场合，通过主机配备的扩展级联接口，可级联 ≥ 28 主机一起使用；
- ◇ 每台麦克风具备独立的ID号，可方便安装并避免ID号重复，每个麦克风可独立工作，确保系统中任意一台麦克风的故障和更换，都不会影响到整套系统的正常运行；
- ◇ 系统主机可修改IP地址，与控制电脑之间采用先进的TCP/IP连接控制方式，可以实现会议系统的远程控制、远程诊断和远程升级。

【产品参数】

- ◇ 单元容量：不限
- ◇ 通道隔离度： > 85 dB
- ◇ 动态范围： > 94 dB
- ◇ 总谐波失真： $< 0.05\%$
- ◇ 频率响应 30Hz~20kHz
- ◇ 信噪比： > 96 dBA
- ◇ 输出阻抗： > 1 k Ω
- ◇ 音频输入：LINE IN 2: +10 dBu非平衡
- ◇ 音频输出：LINE OUT 1: +20 dBu平衡，LINE OUT 2: +20 dBu非平衡
- ◇ 视频输入：BNC INx4
- ◇ 视频输出：BNC OUT x 2
- ◇ 控制接口：DB9/RJ45
- ◇ 光纤接口：光纤接口 x 2（选配）
- ◇ 数字输出：Dante、AVB数字接口(选配模块)
- ◇ 最大功耗：200 W
- ◇ 连接方式：CAT5标准网线+RJ45
- ◇ 电源：AC 100 V-120 V 60 Hz，AC 220 V-240 V 50 Hz
- ◇ 颜色：黑色。

RT-ASP100N 数字会议系统连接盒

【产品外观】



RT-ASP100N

【产品特性】

非网管PoE数字会议系统专用交换机，4个百兆端口支持PoE供电，符合IEEE 802.3af/at标准，单端口PoE功率达30W，整机最大PoE输出功率为57W。设备支持标准交换，可以实现标准PoE供电设备和标准PD负载间远距离传输数据和电力。作为PoE供电设备，能自动检测识别符合标准的受电设备并通过网线为其供电。即插即用，无需配置，使用简单方便，满足对高密度PoE供电有需求的数字会议系统网络环境。

【产品参数】

- ◇ 网络标准：IEEE 802.3、IEEE 802.3u、IEEE 802.3ab、IEEE 802.3x、IEEE 802.3af、IEEE 802.3at 2/1；
- ◇ 端口：5个10/100Mbps RJ45 端口，其中1-4端口支持PoE供电功能；
- ◇ 指示灯：具有2个Link/Ack指示灯 2.5W；
- ◇ 10BASE-T：3、4、5类非屏蔽双绞线（≤100米）；
- ◇ 100BASE-TX：5类及以上非屏蔽双绞线（≤100米）；
- ◇ 1000BASE-T：5类及以上非屏蔽/屏蔽双绞线（≤100米） 0°/180° > 20 dB (1 kHz)；
- ◇ 性能：支持2K的MAC地址表深度；
- ◇ 使用环境：工作温度：0℃ ~ 40℃；
- ◇ 存储温度：-40℃ ~ 70℃；
- ◇ 存储湿度：5% ~ 90% RH不凝结；
- ◇ 工作湿度：10% ~ 90% RH不凝结；
- ◇ 输入电源：53.5VDC/1.13A；
- ◇ 外形尺寸：（L*W*H）120*105*28。

RT-ASP100M 数字会议系统主席单元

【产品外观】



RT-ASP100M

【产品特性】

- ◇ 麦克风与会议主机之间采用标准的CAT5网线手拉手模式连接；
- ◇ 麦克风与会议主机之间也可以接入第三方交换机进行语音通讯；
- ◇ 麦克风在会议系统中具有数字识别码，信号流可输出为第三方语音系统识别（选配）；
- ◇ 具有发言讨论、会议签到、投票表决、呼叫服务、摄像跟踪等功能；
- ◇ 采用心形指向性麦克风，带有LED指示灯圈；
- ◇ 高亮度OLED显示屏，可显示麦克风的工作状况和参会人员信息；
- ◇ 内置耳机插孔，可接入耳机收听会议声音；
- ◇ 内置高保真扬声器，打开麦克风后自动静音，不产生啸叫（选配）；
- ◇ 采用数字音频处理及传输技术，音频实现完全数字化；
- ◇ 音频信号采用专用的高性能DSP进行处理，支持48 kHz音频采样频率；
- ◇ 每台麦克风可以独立调节增益和均衡（5段），可针对不同的发言者声音特点调节不同的频响，直至达到理想效果；
- ◇ 系统具有环形手拉手双机备份连接功能，当主控系统主机出现故障不能正常工作时，备份系统主机立刻启动接管会议，确保会议正常进行；
- ◇ 系统主机与麦克风可以进行内部文字通讯（短消息），便于会议进行中传递信息（选配）；
- ◇ 系统麦克风配合系统主机通过TCP/IP连接方式可以实现远程诊断和远程升级；
- ◇ 麦克风可以设置多级权限（主席机、VIP、代表等根据职位性质分配不同权限）；
- ◇ 每台麦克风可独立工作，确保系统中任意麦克风的故障和更换，都不会影响到整套系统正常运行；
- ◇ 每台麦克风具备独立的ID号，可方便安装并避免ID号重复；
- ◇ 麦克风由系统主机供电，工作电压为直流48V，符合安全标准；
- ◇ 符合GB8898-2011音视频设备强制认证国家标准。

【产品参数】

- ◇ 单元底座 单元咪杆;
- ◇ 按键数量 8个;
- ◇ 拾音器 心型电容式拾音体;
- ◇ 显示屏 OLED显示屏;
- ◇ 灵敏度 -46 dBV/Pa;
- ◇ 最大功耗 2.0W;
- ◇ 方向性 $0^{\circ}/180^{\circ} > 20 \text{ dB}$ (1 kHz);
- ◇ 耳机负载 $>16\Omega$;
- ◇ 信噪比 $>70\text{dB}$;
- ◇ 耳机音量 10mW;
- ◇ 频率响应 30 ~ 20000Hz;
- ◇ 耳机接口 3.5mm立体声插孔;
- ◇ 输入阻抗 $2\text{k}\Omega$;
- ◇ 连接方式 CAT5网线连接+RJ45 ;
- ◇ 等效噪声 20dBA(SPL);
- ◇ 外形材质 ABS树脂;
- ◇ 工作温度 0°C to $+55^{\circ}\text{C}$;
- ◇ 最大声压 125dB(THD $<3\%$);
- ◇ 咪杆长度 430mm(标配)/300mm(选配);
- ◇ 重量 约0.75kg (带话筒杆) ;
- ◇ 外形尺寸 185×130×50mm (宽×深×高) (不含话筒杆) 。

RT-ASP100V 数字会议系统代表席单元

【产品外观】



RT-ASP100V

【产品特性】

- ◇ 麦克风与会议主机之间采用标准的CAT5网线手拉手模式连接；
- ◇ 麦克风与会议主机之间也可以接入第三方交换机进行语音通讯；
- ◇ 麦克风在会议系统中具有数字识别码，信号流可输出为第三方语音系统识别（选配）；
- ◇ 具有发言讨论、会议签到、投票表决、呼叫服务、摄像跟踪等功能；
- ◇ 采用心形指向性麦克风，带有LED指示灯圈；
- ◇ 高亮度OLED显示屏，可显示麦克风的工作状况和参会人员信息；
- ◇ 内置耳机插孔，可接入耳机收听会议声音；
- ◇ 内置高保真扬声器，打开麦克风后自动静音，不产生啸叫（选配）；
- ◇ 采用数字音频处理及传输技术，音频实现完全数字化；
- ◇ 音频信号采用专用的高性能DSP进行处理，支持48 kHz音频采样频率；
- ◇ 每台麦克风可以独立调节增益和均衡（5段），可针对不同的发言者声音特点调节不同的频响，直至达到理想效果；
- ◇ 系统具有环形手拉手双机备份连接功能，当主控系统主机出现故障不能正常工作时，备份系统主机立刻启动接管会议，确保会议正常进行；
- ◇ 系统主机与麦克风可以进行内部文字通讯（短消息），便于会议进行中传递信息（选配）；
- ◇ 系统麦克风配合系统主机通过TCP/IP连接方式可以实现远程诊断和远程升级；
- ◇ 麦克风可以设置多级权限（主席机、VIP、代表等根据职位性质分配不同权限）；
- ◇ 每台麦克风可独立工作，确保系统中任意一台麦克风的故障和更换，都不会影响到系统的正常运行；
- ◇ 每台麦克风具备独立的ID号，可方便安装并避免ID号重复；
- ◇ 麦克风由系统主机供电，工作电压为直流48V，符合安全标准；
- ◇ 符合GB8898-2011音视频设备强制认证国家标准。

【产品参数】

- ◇ 单元底座 单元咪杆;
- ◇ 按键数量 8个;
- ◇ 拾音器 心型电容式拾音体;
- ◇ 显示屏 OLED显示屏;
- ◇ 灵敏度 -46 dBV/Pa;
- ◇ 最大功耗 2.0W;
- ◇ 方向性 $0^{\circ}/180^{\circ} > 20 \text{ dB}$ (1 kHz);
- ◇ 耳机负载 $>16\Omega$;
- ◇ 信噪比 $>70\text{dB}$;
- ◇ 耳机音量 10mW;
- ◇ 频率响应 30 ~ 20000Hz;
- ◇ 耳机接口 3.5mm立体声插孔;
- ◇ 输入阻抗 $2\text{k}\Omega$;
- ◇ 连接方式 CAT5网线连接+RJ45 ;
- ◇ 等效噪声 20dBA(SPL);
- ◇ 外形材质 ABS树脂;
- ◇ 工作温度 0°C to $+55^{\circ}\text{C}$;
- ◇ 最大声压 125dB(THD $<3\%$);
- ◇ 咪杆长度 430mm(标配)/300mm(选配);
- ◇ 重量 约0.75kg (带话筒杆) ;
- ◇ 外形尺寸 185×130×50mm (宽×深×高) (不含话筒杆) 。